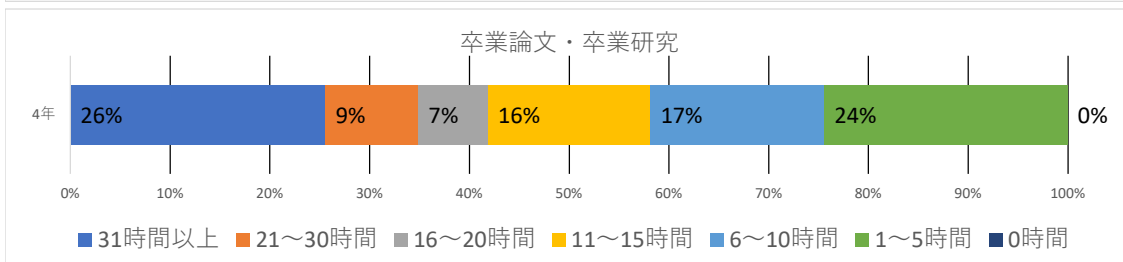
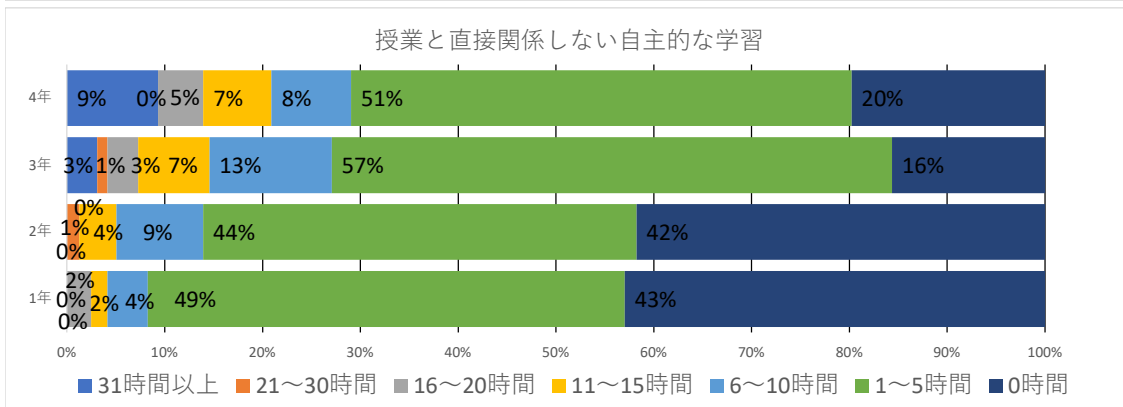
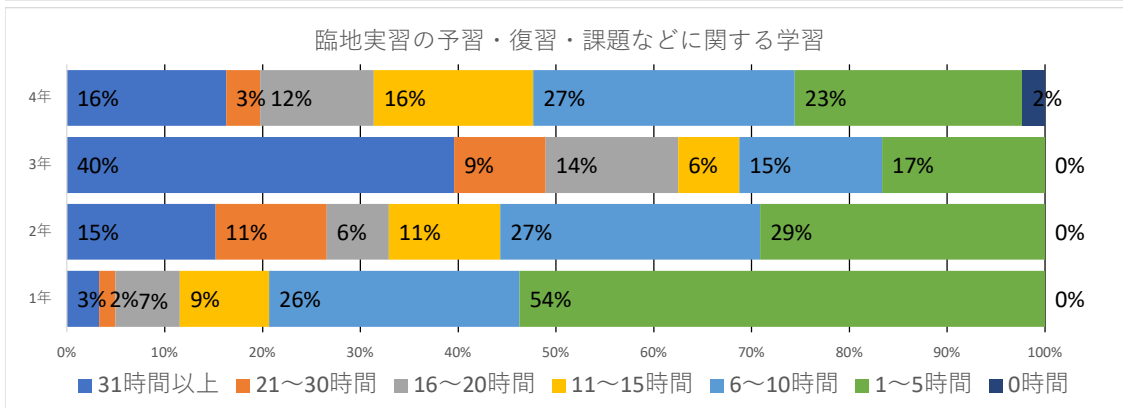
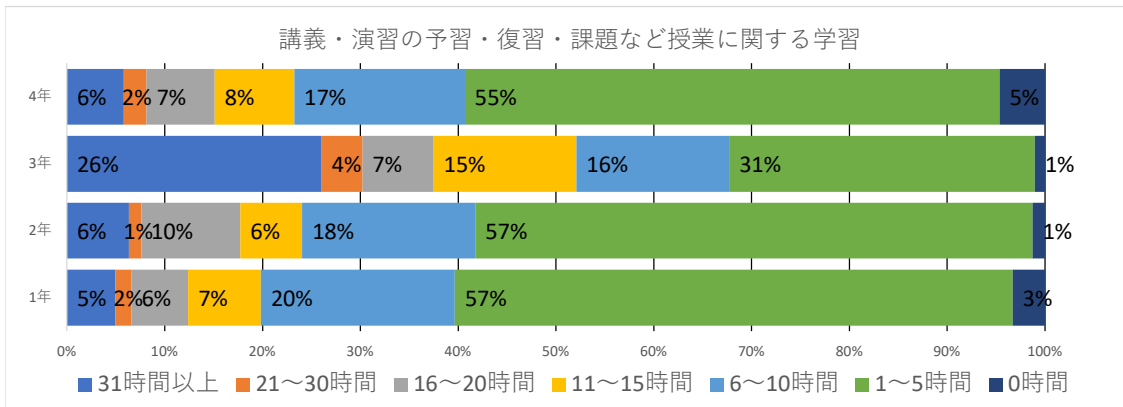
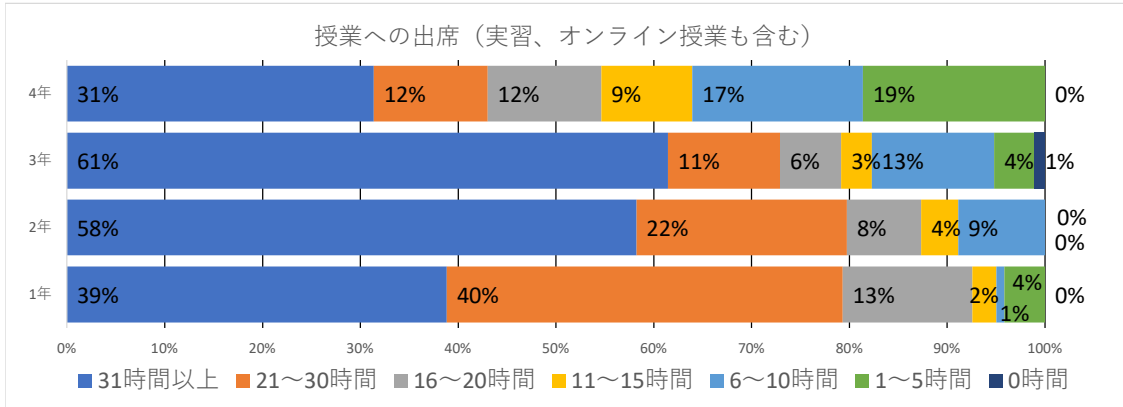


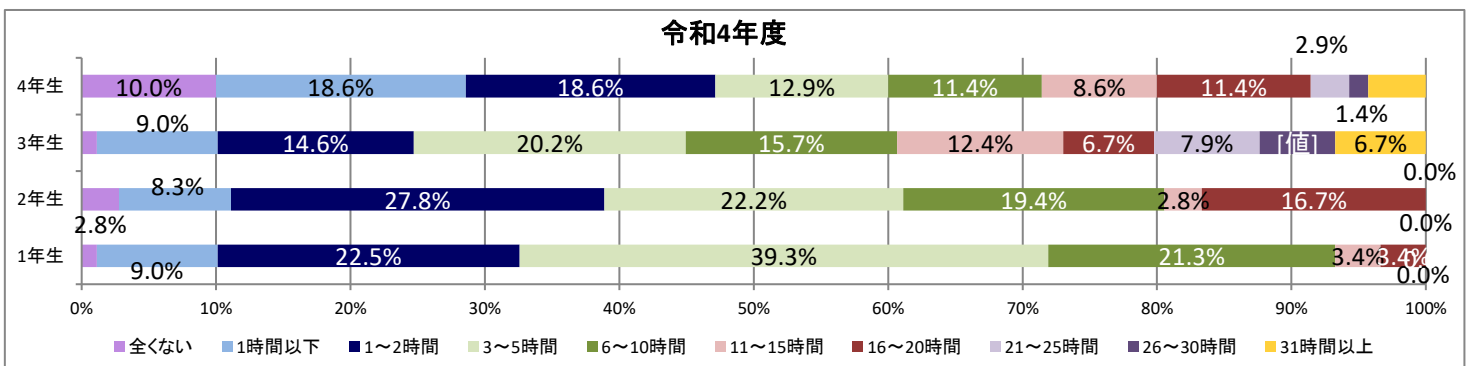
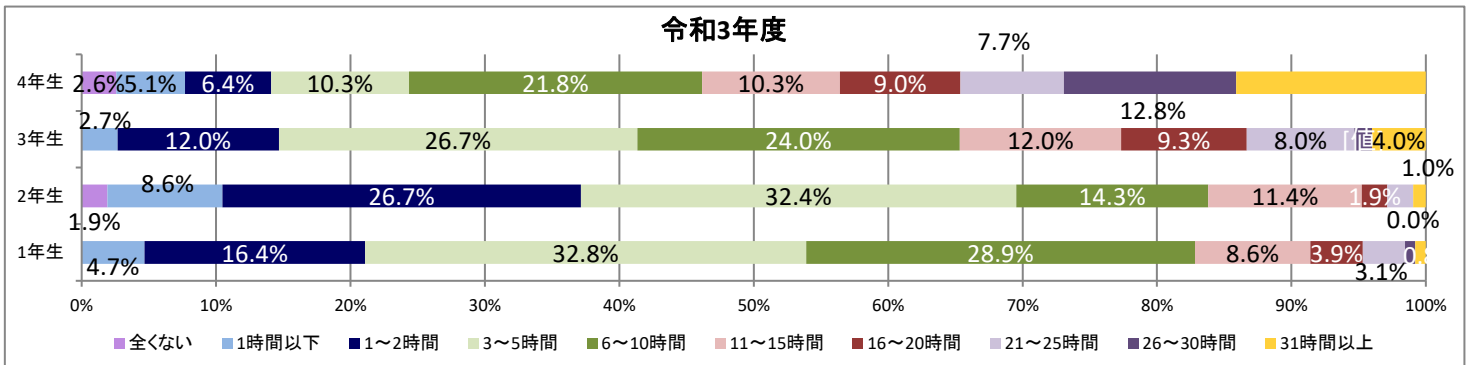
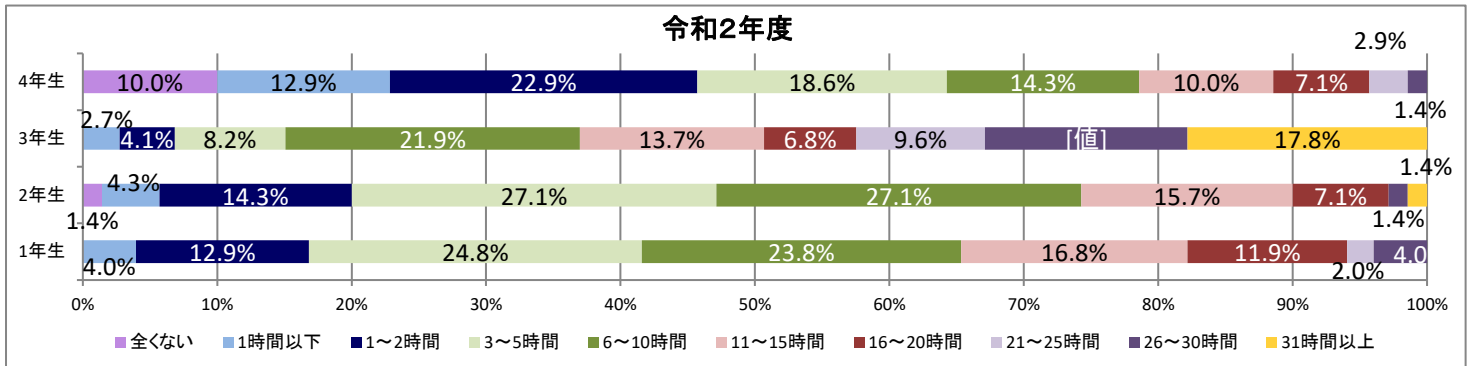
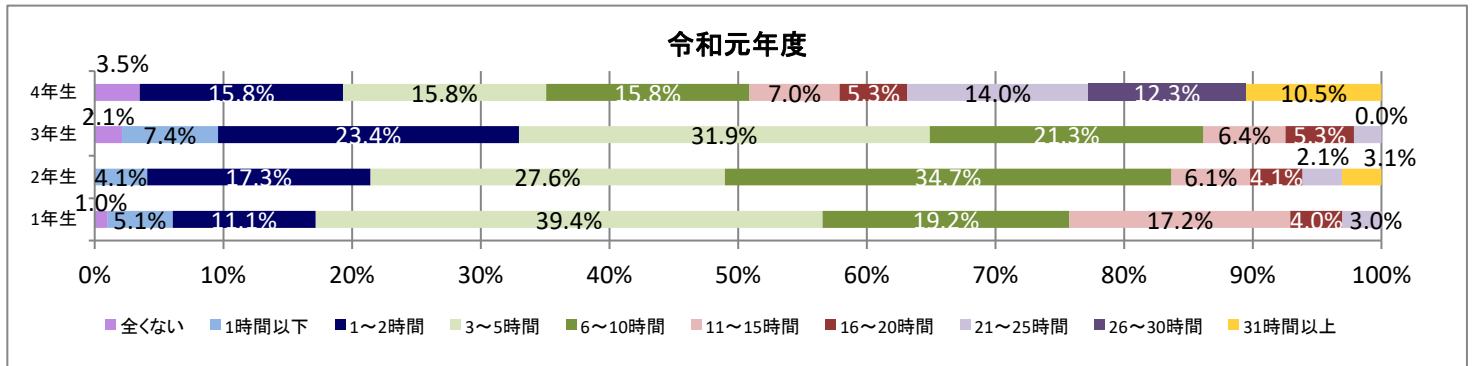
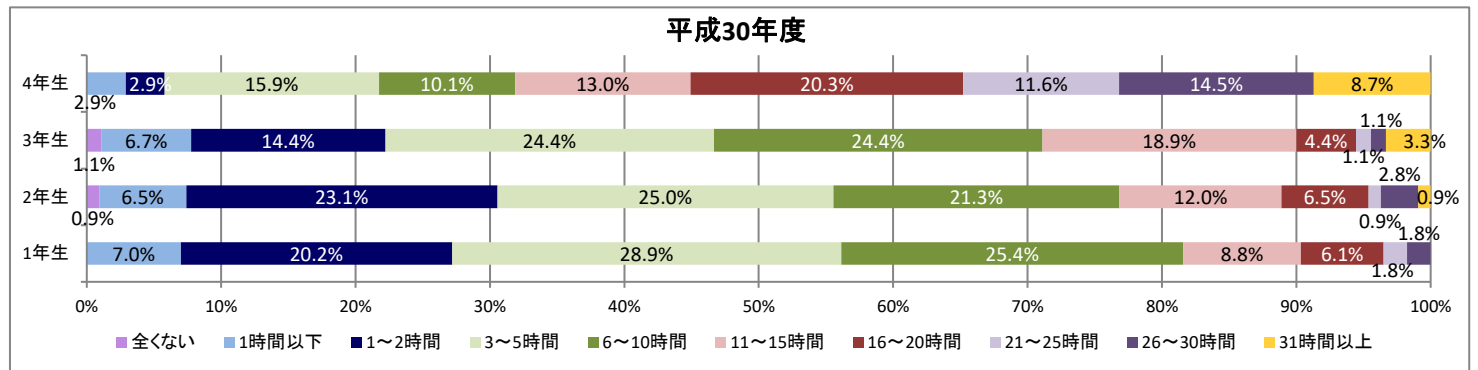
# 令和5年度 学修時間に関する調査結果

(令和5年度より設問に変更が生じているため、従前の集計方式から変更あり)



# 平成30～令和4年度 学修時間に関する調査結果

1週間あたり授業(対面授業、リアルタイム配信などの遠隔授業および実習)の課題、準備学修(予習)・復習等に何時間程度、時間をかけていますか。



# 平成30～令和4年度 学修時間に関する調査結果

前問で回答した学修時間とは別に、自主的な学修を1週間あたり何時間程度行っていますか。  
 (自主的な学修: 国試対策、語学、各種資格取得関係、茶華道等、“学んでいる”ものを幅広く含めます。)

